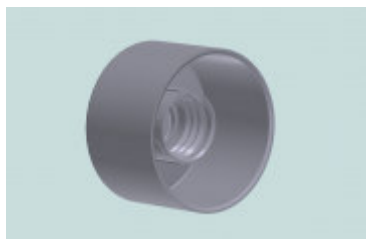


# NEWSLETTER NOVEMBRE 2014



## Plan 3D

Ces derniers temps nos clients nous demandent de plus en plus souvent des plans en format 3D. Naturellement mettons nous tous nos plans 2D à disposition de notre clientèle, mais également si vous le désirez, vous pourrez les recevoir en 3D.

Cette méthode tridimensionnelle permet une meilleure visualisation de nos capsules.

## Des nouveaux essais "BIO"

"BIO" est une autre définition pour des matières plastiques naturelles, qui seront produites à base de matières premières renouvelables se trouvant dans la nature.

Nous avons effectué nos premiers essais avec des résines BIO dans les années 2009 et 2010 et continuons maintenant nos tests.

Nos derniers essais ont montré qu'une production de capsules «RUBA éco-compatibles» était possible en employant 100% de résine **Arboblend 1548X**.

Ce matériau n'est pas issu de l'industrie pétrolière.



**EAN-Code = European Article Number**  
**GTIN = Global Trade Item Number**



Jusqu'en 2009 le code EAN était la dénomination pour la GTIN qui est valable actuellement,

GTIN est l'abréviation pour "Global Trade Item Number".

Il y a un an RUBA a sollicité un code international auprès de la GS1 (Global Standards One) et depuis nous sommes en mesure d'identifier nos produits selon la norme internationale.

Vous trouvez ici un exemple d'une [étiquette palette](#) qui est générée à l'aide du système GS1. (SSCC)

Ce système vous ouvre beaucoup de possibilités lors de la réception de votre marchandise et par la suite pour le stockage.

## De nouveaux employés

Nous sommes heureux de vous présenter nos trois nouveaux employés qui nous ont rejoints au sein de RUBA:

- **Mme Katarzyna Majdan** est rattaché au contrôle qualité et à l'expédition (à gauche)
- **M. Ferdinand Heynold** vient compléter notre équipe de plasturgiste affairé à la production
- **Mme Teresa Miquel** est notre nouvelle responsable pour la propreté de nos locaux (à droite)

