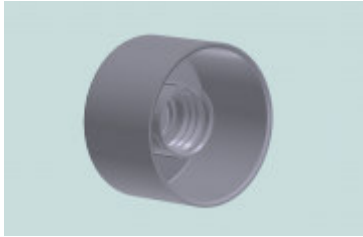


NEWSLETTER NOVEMBER 2014



3D Zeichnungen

Mit der Zeit werden immer häufiger 3D CAD Daten nachgefragt. Auch wir bieten Ihnen nicht nur komplette 2D, sondern auch 3D Zeichnungen an. Diese dreidimensionale Methode ermöglicht unseren Kunden eine noch bessere Visualisierung unserer Verschlüsse.

Weitere "BIO"-Versuche

"BIO" ist eine Bezeichnung für natürliche Kunststoffe, die auf Basis nachwachsender Rohstoffe aus in der Natur vorkommenden Substanzen hergestellt werden.

In den Jahren 2009 und 2010 haben wir erste Versuche mit BIO-Material durchgeführt und nun geht unsere Forschung weiter...



Unsere neusten Versuche haben gezeigt, dass mit 100%-igem Einsatz des thermoplastischen und vollständig erdölfreien Materials **Arboblend 1548X** eine Produktion von "RUBA-naturfreundlichen" Verschlüssen möglich

EAN-Code = European Article Number
GTIN = Global Trade Item Number



Der EAN-Code war bis 2009 die Bezeichnung für die heute gültige GTIN, was die Abkürzung für "Global Trade Item Number" ist.

Seit einem Jahr hat die RUBA AG bei der GS1 (Global Standards One) eine internationale Nummer gelöst und somit die Produkte nach internationaler Norm gekennzeichnet.

Diesen Barcode im GS1 finden Sie auf unserer Palettenetikette.

Dies eröffnet neue Anwendungsbereiche und Möglichkeiten bei Anlieferung und Lagerung der Ware für unsere Kunden.

Neue Mitarbeiter

Wir freuen uns, Ihnen drei neue Mitarbeiter unseres Teams vorstellen zu dürfen:

- **Frau Katarzyna Majdan** ist in der Abteilung Endkontrolle und Qualitätssicherung tätig
- **Herr Ferdinand Heynold** unterstützt unsere Produktion als Kunststofftechnologe
- **Frau Teresa Miquel** ist eine neue Reinigungskraft

